

Elementy systemowe rusztowań jezdnych

Rama pionowa (aluminium)

- + Ø 48 mm
- + zastosowanie do serii 10, 100, 1000

Szerokość m	Wysokość m	Ciężar kg	Nr kat.
0,75	1,00	3,7	705174
0,75	2,00	7,2	705167



Rama pionowa (aluminium)

- + Ø 48 mm
- + zastosowanie do serii 50, 500, 5000, 5500

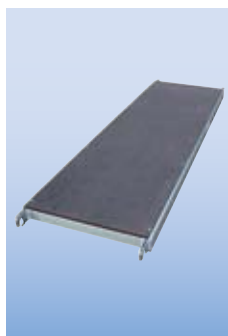
Szerokość m	Wysokość m	Ciężar kg	Nr kat.
1,50	1,00	5,8	705198
1,50	2,00	11,6	705181



Pomost (aluminium/drewno)

- + aluminiowa rama z wodoodporną płytą drewnianą
- + antypoślizgowa powierzchnia
- + możliwość składowania piętrowego

Długość m	Szerokość m	Wys. m	Ciężar kg	Nr kat.
2,00	0,63	0,08	14,0	701251
2,50			17,0	701268
3,00		0,09	23,0	701275



Pomost z klapą (aluminium/drewno)

- + aluminiowa rama z wodoodporną płytą drewnianą
- + antypoślizgowa powierzchnia
- + możliwość składowania piętrowego

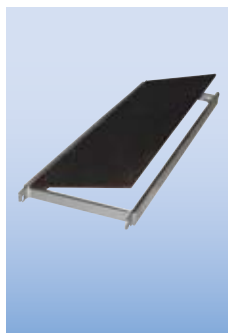
Długość m	Szerokość m	Wys. m	Ciężar kg	Nr kat.
2,00	0,63	0,08	14,0	701213
2,50			17,0	701220
3,00		0,09	23,0	701237



Pomost z dużą klapą (aluminium/drewno)

- + do rusztowań serii 5500
- + aluminiowa rama z wodoodporną płytą drewnianą
- + antypoślizgowa powierzchnia
- + możliwość składowania pionowego

Długość m	Szerokość m	Wys. m	Ciężar kg	Nr kat.
2,00	0,63	0,08	14,0	701282



Schody (aluminium)

- + do zastosowania w rusztowaniach jezdnych z schodami serii 5500

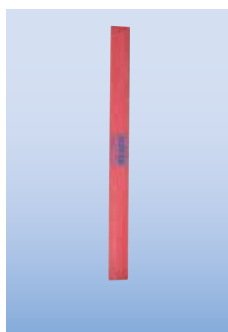
Ciężar kg	Nr kat.
22,6	705594



Burta podłużna (drewno)

- + ochrona boczna

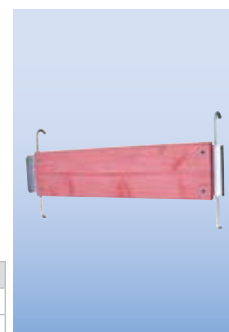
Długość m	Wysokość	Ciężar kg	Nr kat.
2,00	0,15	4,0	703712
2,50		5,0	703729
3,00		6,0	703736



Burta poprzeczna (drewno)

- + ochrona boczna od strony czołowej

Długość m	Wysokość	Ciężar kg	Nr kat.
0,75	0,15	2,0	703743
1,50		3,0	703750



Elementy systemowe rusztowań jezdnych

Podpora (aluminium)

+ teleskopowa, dzięki czemu można kompensować nierówności podłoża



Długość m	Ciężar kg	Nr kat.
2,65	8,0	914095

Regulowana stopa do podpory



Nr kat.
914033

Rolka jezdna z regulacją wysokości

+ Ø 200 mm
+ zakres regulacji: 300 – 570 mm



Ciężar kg	Nr kat.
6,5	704108

Rolka jezdna z powłoką gumową

+ Ø 200 mm
+ z regulowaną wysokością
+ zakres regulacji: 300 – 570 mm



Ciężar kg	Nr kat.
6,5	704184

Rolka jezdna z regulacją wysokości

+ Ø 150 mm
+ zakres regulacji: 115 mm



Ciężar kg	Nr kat.
3,5	914101

Rolka jezdna z powłoką gumową

+ Ø 150 mm
+ z regulowaną wysokością
+ zakres regulacji: 115 mm



Ciężar kg	Nr kat.
3,5	714138

Rolka jezdna sztywna

+ Ø 200 mm



Ciężar kg	Nr kat.
4,0	704290

Ciężarek balastowy

+ do balastowania stabilizatora jezdnego i podpory rusztowania



Wymiary	Wysokość m	Ciężar kg	Nr kat.
0,20 x 0,20	0,04	10,0	704306

Elementy systemowe rusztowań

Uchwyt do ciężarków

- + do mocowania na ramie pionowej
- + na każdy uchwyt można założyć maks. dwa ciężarki



Długość m	Ciężar kg	Nr kat.
0,26	1,0	704191



Uchwyt do ciężarków

- + do mocowania ciężarków balastowych na podporze (maks. 6 sztuk)
- + do serii 1000 i 5000

Długość m	Ciężar kg	Nr kat.
0,32	1,0	704146



Stężenie ukośne (aluminium)

- + z opatentowanymi zaczepami mocującymi
- + do usztywnienia rusztowania w kierunku pionowym

Do serii 10, 50, 100, 500, 1000, 5000			
Długość pola	Długość m	Ciężar kg	Nr kat.
2,00	2,58	2,0	702852
2,50	2,99	3,2	702845
3,00	3,43	3,7	702869

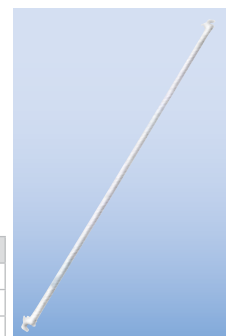
Do serii 5500			
Długość pola	Długość m	Ciężar kg	Nr kat.
2,00	2,73	2,1	702814



Stężenie poziome (aluminium)

- + jako zabezpieczenie boczne i jednocześnie wzmocnienie boczne

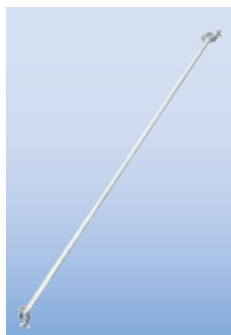
Długość m	Ciężar kg	Nr kat.
2,00	1,5	702210
2,50	2,0	702203
3,00	3,3	702241



Stężenie podstawy (stal)

- + wzmocnienie poziome do rusztowań serii 100 i 500

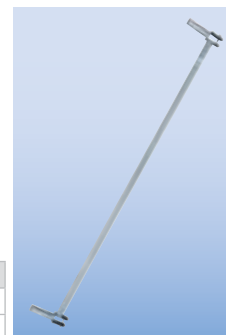
Długość m	Ciężar kg	Nr kat.
2,00	5,0	704085
2,50	6,0	704078
3,00	7,0	704122



Stężenie podstawy (stal)

- + wzmocnienie poziome do rusztowań serii 10 i 50

Długość m	Ciężar kg	Nr kat.
2,00	5,0	912848
2,50	5,5	912831



Poręcz podwójna (aluminium)

- + dwuczęściowe zabezpieczenie boczne
- + zwiększenie stabilności

Długość m	Wysokość m	Ciężar kg	Nr kat.
2,00	0,53	3,5	702517
2,50		4,5	702500
3,00		7,0	702531



Stopień dodatkowy (aluminium)

- + ułatwienie przy wchodzeniu na rusztowanie
- + przeznaczone do serii rusztowań 1000, 5000 i 5500

Szerokość m	Ciężar kg	Nr kat.
0,45	2,0	703972



Elementy systemowe rusztowań

Stabilizator teleskopowy (aluminium)

- + z wbudowanym elementem przesuwym 0,75 m
- + do rusztowań serii 100



Długość m	Ciężar kg	Nr kat.
1,90	10,0	704207

Element przesuwny (aluminium)

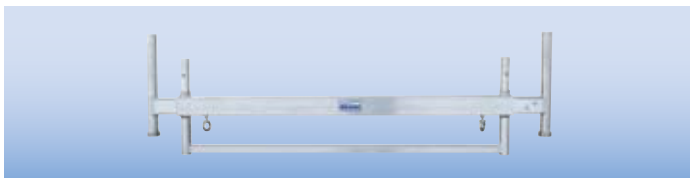
- + element przesuwny 0,75 m



Długość m	Ciężar kg	Nr kat.
0,75	3,5	703927

Stabilizator teleskopowy (aluminium)

- + z wbudowanym elementem przesuwym 1,50 m
- + do rusztowań serii 500



Długość m	Ciężar kg	Nr kat.
1,90	13,0	704214

Element przesuwny (aluminium)

- + element przesuwny 1,50 m



Długość m	Ciężar kg	Nr kat.
1,50	6,5	703934

Stabilizator jezdny (stal)

- + stabilny, wykonany ze stali ocynkowanej
- + do rusztowań serii 10



Długość m	Ciężar kg	Nr kat.
1,67	6,5	914071

Stabilizator jezdny (stal)

- + stabilny, wykonany ze stali
- + do rusztowań serii 50



Długość m	Ciężar kg	Nr kat.
1,90	9,5	704177

Stopa

- + do rusztowań serii 10 i 50



Ciężar kg	Nr kat.
1,0	914026



Tuleja redukcyjna

- + redukuje różnicę przekroju trzpienia rolek jezdnych \varnothing 200 mm w ramie pionowej bez stabilizatora

Ciężar kg	Nr kat.
0,3	704160



Elementy systemowe rusztowań

Łącznik kotwiący 1,20 m (stal)

+ składa się z łącznika kotwiącego i 2 sprzęgieł krzyżowych

Uwaga:

Przy korzystaniu z łączników kotwiących (co najmniej 2 łączniki), nie wolno rezygnować z zalecanego balastowania, względnie z montażu podpór. Należy przestrzegać instrukcji montażu i użytkowania.

Długość m	Ciężar kg	Nr kat.
1,20	6,9	910059



Łącznik kotwiący 1,50 m (stal)

+ składa się z łącznika kotwiącego i 2 sprzęgieł krzyżowych

Uwaga:

Przy korzystaniu z łączników kotwiących (co najmniej 2 łączniki), nie wolno rezygnować z zalecanego balastowania, względnie z montażu podpór. Należy przestrzegać instrukcji montażu i użytkowania.

Długość m	Ciężar kg	Nr kat.
1,50	8,4	910066



Śruba z łbem oczkowym

+ M 14 do wszystkich elementów konstrukcyjnych mocowanych za pomocą sprzęgieł rusztowaniowych

Ciężar kg	Nr kat.
0,09	708205



Nakrętka kołnierzowa

+ M 14, rozstaw klucza 22, do wszystkich elementów konstrukcyjnych mocowanych za pomocą sprzęgieł rusztowaniowych

Ciężar kg	Nr kat.
0,04	708212



Śruba z łbem młotkowym

+ Ø 12 mm
+ do kotwienia rusztowania w danym podłożu

Długość m	Ciężar kg	Nr kat.
0,12	0,18	708106
0,23	0,3	708113



Zawleczka

+ do zabezpieczenia ramy pionowej przed uniesieniem z mocowań

Ciężar kg	Nr kat.
0,1	704405



Sprzęgło

+ sztywne 90°, SW 22 do rur Ø 48,3 mm

Ciężar kg	Nr kat.
1,2	708007



Sprzęgło obrotowe

+ obrotowe, SW 22 do rur Ø 48,3 mm

Ciężar kg	Nr kat.
1,2	708014

